

社会福祉法人 大樹会

地域密着型デイサービスセンター

伊奈の里



いつまでも自分らしく過ごしたい
そんな想いに寄り添い一緒に過ごせるデイサービスです



住所 埼玉県北足立郡伊奈町中央一丁目93番地
TEL 048-723-1122
FAX 048-723-1346
定休日 日曜日
提供時間 9:45~17:00
SNS



伊奈デイってこんなところ



ご希望に沿った対応を行います

夕食の提供や送迎時の戸締り・火の元の確認・半日利用など。

なんでもご相談ください

家で過ごせる力を維持します

マシンを用いたりハビリはもちろん!お料理や畑作業を通して、体に負担をかけすぎず楽しみながら体を動かすことができます



趣味活動を応援します

自分らしく過ごせる環境です。やりたいことご相談ください!
料理に畑仕事・お花の世話を塗り絵・将棋・裁縫。一緒にやりませんか?



広くのびのび過ごせます

少人数だからこそ明るく広いお部屋 直ぐに出れるお庭に畑 広い畳 足を伸ばして過ごすことができます



伊奈デイを利用するには

お申込み 担当ケアマネジャーより新規申し込み書を頂きます

訪問 ご都合のいい日に、相談員がご自宅へお伺いします
ご本人様の様子やご利用時のご要望などお伺いします

ご契約 訪問時またはご都合に合わせて行います
持ち物のご説明・送迎時間をお伝えいたします

ご利用 複数曜日の利用・利用曜日の変更も可能です
いつでもご相談ください



伊奈デイのご利用料金

I割負担金額

R06.06

介護度		介護サービス費			介護保険対象外サービス費		
		1回あたりの利用料		合計	食費	日用品費	合計
		基本料金	入浴介助加算				
要支援	週1回	(月額)		1847	790	200	990
	週2回	(月額)		3719			
介護	1	774	42	816			
	2	914	42	956			
	3	1060	42	1102			
	4	1204	42	1246			
	5	1348	42	1390			

※その他、栄養マネジメント加算・口腔機能向上加算Ⅱに取り組んでいるため
詳細は別紙料金表ご参照ください

伊奈デイのいちにち

8:30~9:45



送迎

ご自宅まで伺います
直前の準備・鍵の開け閉め火の元や戸締り
も行います



到着

うがい・手洗い・消毒を行います
紅茶うがいをしていますよ
体温・血圧・脈拍・血中酸素濃度を測定し
体調を伺います

9:45~11:45

入浴

温泉のような雰囲気的一般浴と
寝たまま入れる機械浴があります
のんびりゆっくり入れます



活動

ご希望の活動を援助していきます
リハビリに塗り絵にお花の手入れ
カラオケ・将棋に畑作業なんでも
お話し下さい

11:45



口腔体操

唾液の分泌を促しお口の周りの筋肉をほぐし
美味しくお昼ご飯を食べる準備をします

12:00

昼食



管理栄養士が考えた栄養満点のお食事!
それに加えみなさんと炊きあげたご飯に
作ったお味噌汁!アレルギーやお食事に
制限ある方など個々に対応可能です

13:00

休息



お昼ごはん後はお昼寝されたり好きなことをされたり、のんびり過ごして頂いています
ベットや畳で休めます

14:00



活動

皆さんで体を動かしたり、レクを行います
一人でゆっくり過ごしたい方・やりたいことがある方は個々に対応します

15:00

おやつ

みなさんでおやつ作りを行うことも!
コーヒーに紅茶にジュース
お好きな飲み物と共にお楽しみください



16:00



ご自宅へ帰る用意を徐々にはじめます
夕暮れに庭への水やりや手入れ・散歩等
楽しまれています

17:00



送迎

ご自宅までお送りします
今日のご様子をご家族にお話させていただきます

18:00

夕食



ご希望の方に夕食の提供を行います
提供後ご自宅まで職員が送迎も行います

伊奈デイの庭



伊奈デイ
憩いの場へ



通路の右は畑 左は花壇

畑では季節のお野菜を

背の高いプランターでも栽培しているので
かがめなくてもお世話ができます。

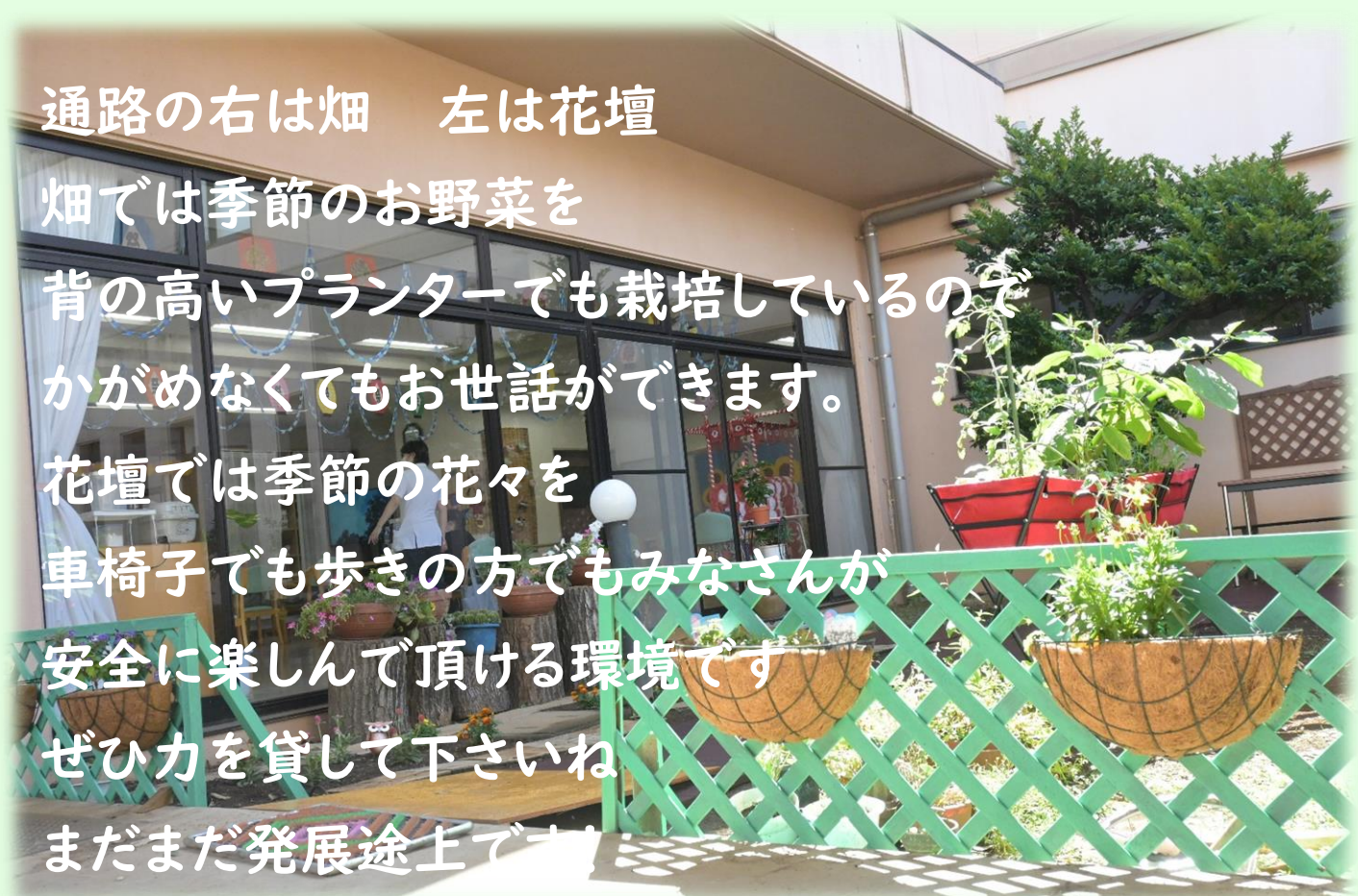
花壇では季節の花々を

車椅子でも歩きの方でもみなさんが

安全に楽しんで頂ける環境です

ぜひ力を貸して下さいね

まだまだ発展途上です



伊奈デイのごはん

管理栄養士が考えた栄養満点のお食事をご用意しています!

いつでも出来立て温かいお食事が召し上がられます

また伊奈デイでは日常生活リハビリとして

ご飯炊きとお味噌汁づくり・一品料理作りを行っています

女性男性問わず皆様ぜひご協力ください♪



ご本人様の栄養状態を食事量や体重・食事形態などから把握し、的確な食事サービスの提供に努めさせていただきます。

毎月管理栄養士による栄養講座を開き、旬の食材・その時期に注意してほしいこと等、栄養を中心としたアドバイスをさせて頂いています!

伊奈デイのお風呂

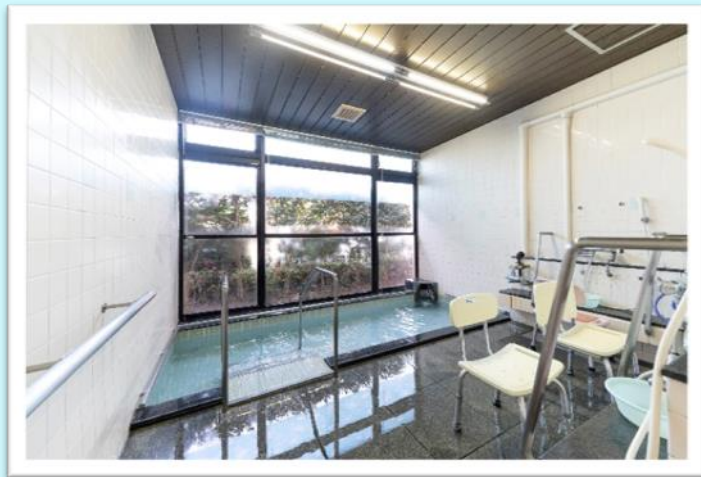
機械浴

寝たまま入れるので安心です



一般浴

足を伸ばし緑を眺めながら入れます



2種類のお風呂があり、お体に合わせ入浴できるので無理なく清潔を保てます。また常時スタッフがサポートします。



毎月の
変わり湯





一緒に
頑張りましょう！

伊奈デイのリハビリ

マシントレーニング

マシンを使い、痛みや無理のない範囲で
体を動かし刺激することによって
筋力・基礎体力の向上や回復につなげていく運動です

レッグプレス

お尻からももにかけての
筋肉を強化します
歩行の安定や
転倒予防に
つながります！



レッグカール

膝を曲げ伸ばしする運動
で、歩くときに太ももを
あげやすくなり
つまずきにくく
なります！

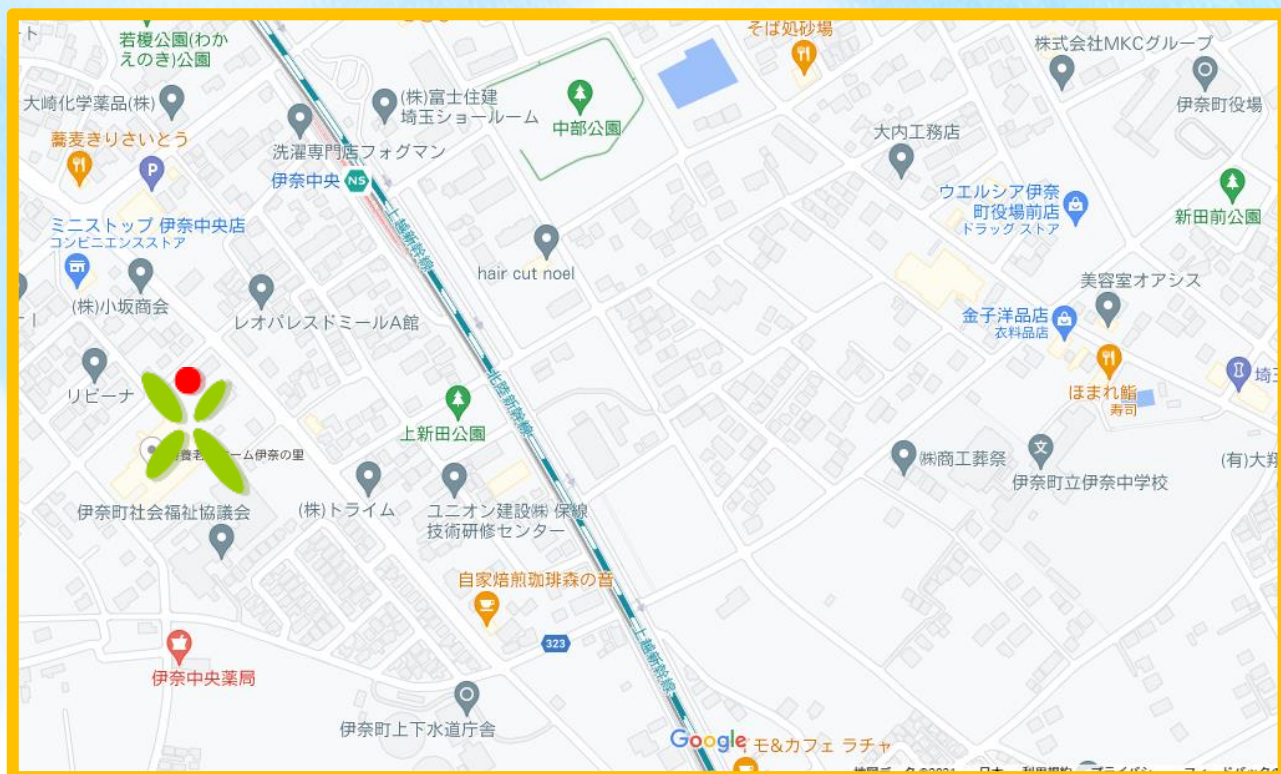


体操

みなさん！人！人！にあった体操を行って行きます！
マッスル体操として機能訓練士による体操も行っています
毎月日程が変わるのでぜひお問い合わせください



伊奈デイの場所



伊奈中央駅から徒歩5分
社会福祉協議会のお隣です

少人数でアットホーム

室内は広く明るく

リハビリに趣味活動

いつでもスタッフがそばにいて

「いつまでも家で暮らしたい」

そんな想いを応援します

見学・体験は随時受付中です

お問い合わせお待ちしております

