

ピノ&アチェロ 6月号



Contents

P1 ごあいさつ

P2 今月の行事予定
来月の行事予定

P2 お誕生児紹介

P3 今月のお知らせ

P4 保健だより

P4 給食だより

ピノ保育園
連絡先



みどりの芝生はたじろあそび



おそとで絵本も気持ちいい

P1

衣替えの季節となりました。とはいえ、梅雨冷えと言われるように、寒かったり暑かったり。温度、湿度とも高くなり体調を崩しやすくなるのでお気を付け下さい。また、細菌の活動しやすい温度と湿度がそろっているため、食中毒にも十分気を付けなければいけません。健康に過ごせるように日頃から身の回りの清潔を心がけ、この嫌な時期を元気にのりきりしましょう。

6月1日より、看護師として今村 久美子が配属されることになりました。より一層お子様の健康面、衛生面に留意し、毎日クラスを巡回し視診して参ります。気になることなどございましたら、遠慮なくご相談下さい。宜しくお願い致します。

さて先日から行っておりました、保護者会も皆様のご協力のもと、無事終了致しました。園長の拙い話にも親身に耳を傾けて下さり、挨拶をしっかりと身に付けてくために、保護者の方もお子様のお手本として、いっしょに足を揃えお辞儀をして挨拶をしていただきたいとの、ご協力をお願いしましたところ、早速実践して頂きありがとうございます。今後とも、保護者の皆様と協力しながら、お子様の成長を共に共感し、見守っていかれたらと思います。どうぞ宜しくお願い致します。お忙しい中ありがとうございます。

園長 小林 由佳



<6月のクラス目標>

- 0歳児 もも組
 - ・体調や清潔に配慮し、梅雨時期を気持ちよく健康に過ごす。
 - ・一人ひとりの興味関心に応じた遊びを楽しめるようにする。
- 1歳児 いちご組
 - ・身の回りのことに興味を持ち、食事、着脱等自分の力で、行おうとする意欲を持つ。
 - ・リズム遊びや巧技台などで、雨の日の室内遊びを充実させ、季節感を味わいながら、楽しく製作を行う。
- 2歳児 みかん組
 - ・トイレの着脱がスムーズにできるようになり、トイレへ喜んで行けるようになる。
 - ・色に興味を持ち、絵の具やクレヨンを使った絵画活動を楽しむ。
 - ・食材に興味を持ち、嫌いな食べ物でも少し食べて見ようという意欲が持てるようになる。
- 3歳児 ぱいん組
 - ・ハサミの使い方を知り、紙を切ることを楽しむ。
 - ・梅雨の身近な自然にふれ、興味をもつ。
- 4歳児 めろん組
 - ・梅雨の時期の自然現象や生き物に興味関心を持ち、触れ合いながら友達と遊ぶことを楽しむ。
- 5歳児 すいか組
 - ・梅雨の時期の生活の仕方を理解し、健康に過ごす。
 - ・野菜や生物の成長の変化を感じ、大切にかかわる気持ちを持つ。

ピノ保育園の『子育て支援通信 ピノ&アチェロ 園だより』の名前の由来「ピノ」は園舎が建つ前が巨峰畑でしたので、葡萄の種類から「ピノ・ノワール」 Pinot Noir (フランス語)から名付けられました。「アチェロ」は園庭の木登りのできる樹木が「もみじ」ですので、「アチェロ」(イタリア語)と名付けました。ピノ保育園の特徴的なものから名付けましたので、これから園だよりお楽しみに活用してください。

6月行事予定

- 4日(木) 虫歯予防デー
- 16日(火) じゃがいも収穫祭
- 17日(水) 6月生誕生祝会
- 18日(木) 絵画造形教室
(原田弘美先生)

26日(金) 避難訓練

※4, 5歳児保育参加

※15~26日埼玉福祉学園実習生2名

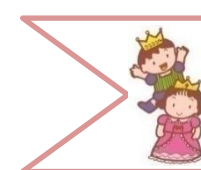
※24, 25, 26日 南中学校より

インターシップ

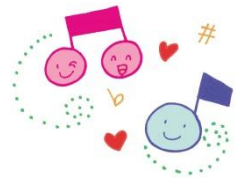
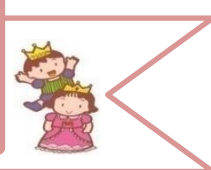


7月行事予定

- 1日(水) プール開き
- 9日(木) 絵画造形教室
(原田弘美先生)
- 15日(水) 7月生誕生祝会
- 18日(土) 地震・火災訓練
- 25日(土) サマーフェスティバル
- ※8, 9, 10日伊奈中学校より
インターシップ
- ※27, 28, 29日伊奈学園中学校より
インターシップ



お誕生日おめでとうございます



- ★毎月第三水曜日の予定で全園児がホールに集い誕生児をお祝いします。
- ★誕生会での出し物は職員が工夫を凝らし、良い文化を伝える機会にします。
- ★ご本人の誕生日当日は
今年は、林明子さんの誕生日絵本をメッセージ付きでプレゼントさせていただきます。
- ★クラスでは一ヶ月間お誕生カードを飾ります。
- ★誕生祝会は栄養士さん手づくりの特別献立とおやつにケーキが各クラス毎に届けられます



←お誕生日プレート



P2



5月1日子どもの日の集いをしました。

年長さんが園庭に鯉のぼりを飾ってくれて華やいだ中、園庭に全員集合！いちご組さんは、ヨーイドンで、ぶら下がった兜に向かってかけっこ。みかん組さんは、追いかけて玉入れ。園庭に散らばった赤玉を懸命に拾っては、かごに入れていました。

ぱいん組、めろん組、すいか組のお友達は、猛獣狩りへ行こうよゲームを楽しみました。先生が言った動物の文字数のグループを作るゲームです。年長さんが小さいお友達と手をつなぎに行ってくれて、素早く(?)グループが次々とできあがりしました。「くま」だから二人組！といいながら楽しく過ごしました。



春季健康診断を行いました。

年長組の子ども達は、きちんと「お願いします。」「ありがとうございました。」とご挨拶をしっかりと行う事ができました。また、今期は、風邪をひいているお子様が少なく、数名のお子様は、肺雑音が見られましたが、ピノの子ども達は、元気いっぱいであることが判明いたしました。毎日のマラソンが少しずつ、成果を表しているとしたら嬉しいですね。

歯科検診の結果報告です。

0歳児・・・虫歯0人 1歳児・・・虫歯1人 2歳児・・・虫歯1人
3歳児・・・虫歯2人 4歳児・・・虫歯2人 5歳児・・・虫歯7人



虫歯の本数や要観察歯等は、主治医によって異なりますので、かかりつけの主治医とご相談ください。融合歯（乳歯が2本くっついて生えている状態）のあるお子様が数人いました。経過観察をお願い致します。昨年度よりやや虫歯のお子様が増えてしまいましたが、園でも引き続き、歯磨き指導をしっかりと行っていきます。ご家庭でも、仕上げ磨きをしっかりと行ってあげてください。

今年も園庭・フルーツロードの草取りにご協力ください。

先日、法人の大樹会からも応援に来ていただき、全職員で、5日間にわたり園庭の草むしり、植木の剪定、消毒、肥料撒き、フルーツロードの草刈り等を行いました。また、日々の保育の中でも、子ども達と一緒に遊びの中で、雑草を抜きをし環境整備に力を入れております。6月、7月は、芝生もさることながら、雑草も生い茂る時期でもあります。きれいな芝を維持するためにも、今年も保護者の皆様にご協力を賜りたく、宜しくお願い致します。保護者の皆様同士の良い交流の場ともなりますので、是非ご参加下さい。

※予定日時 6月6日(土)午前9時～10時 6月24日(水)午後4時～5時
 7月4日(土)午前9時～10時 7月22日(水)午後4時～5時

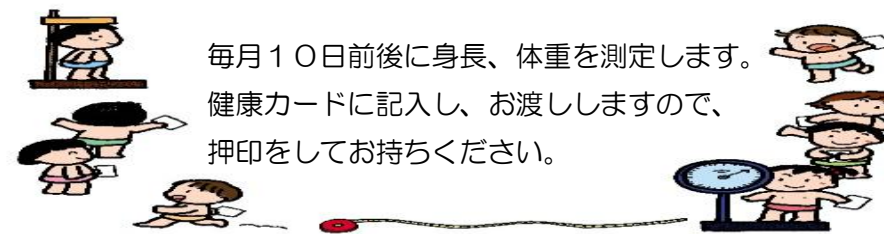
※服装 汚れてもよい動きやすい服装で。軍手などは園で用意します。

ご都合のよい日には是非ご参加下さいますようお願い申し上げます。

子育て支援通信「ピノ&アチェロ」平成27年6月号

発行日：平成27年6月1日(月) 園からのメッセージ・毎月の行事・お誕生児紹介
発行所：社会福祉法人大樹会ピノ保育園 クラスメッセージ・子育てワンポイント・看護師から
住所：伊奈町小室字丸山1027-2 給食便り等保育情報をお知らせしていきます。
TEL：048-720-4152 FAX：048-812-4509

保健だより



毎月10日前後に身長、体重を測定します。健康カードに記入し、お渡ししますので、押印をしてお持ちください。

★蟯虫卵検査を行いました

結果は、プール遊び前に出ますので、わかり次第お知らせします。蟯虫とは、長さ1cmの白い寄生虫で、夜寝ている間に肛門周辺に卵を産み付けます。感染するとかゆみ、睡眠不足、夜泣き、爪かじり、神経質などの症状が現れます。蟯虫検査で陽性がでた場合には、医師との相談の上、子ども達だけでなく家族全員で駆除剤を内服して下さい。予防として・・・

- ・清潔を心がける。(手洗い、うがい、毎日の入浴等)
- ・卵が爪に付着し感染することもあるので、爪は、こまめに切りましょう。
- ・家の中を念入りに掃除機で掃除しましょう。
- ・シーツや布団を干し、日光にあてましょう。(室内では、はたかないように。)

★最近、噛む力(咀嚼力)が弱くなっているそうです。よく噛むという事は、体にどんな影響を与えるのでしょうか。

- ・口の中が自然に清掃されます。
 - ・あごが自然に疲れ、過食を防ぎます。
 - ・胃の負担も軽くなり、よく消化され、少ない量で、栄養素が十分に吸収されます。
 - ・唾液が良く出て、唾液の消化酵素の分泌が良くなります。
 - ・噛みしめる力は意思力、判断力、辛抱強さなど精神面にも関わってきます。
 - ・あごやその筋肉を発達させ、頭部、顔面、あごの骨などを成長させます。
 - ・頭の働きをよくします。
- 以上より、普段からよく噛むようにお子様にもお声かけ下さい。

給食だより

食にまつわる年中行事 八十八夜

「夏も近づく八十八夜…」茶摘みを歌ったうたをご存じでしょうか？八十八夜とは立春から88日目にあり、春から夏に変わる節目の日。昔から、この日に摘み取られたお茶を飲むと一年間無病息災で過ごせると言い伝えられています。新茶が美味しいこの季節は、食後の一時をご家族でお茶を飲みながら過ごすのも良いですね。

食のことわざ

「梅はその日の難のがれ」

このことわざは、朝に梅干を食べておくと1日を健康に過ごすことができる、という意味です。梅は、殺菌効果が高く食中毒予防に効果的で、梅干に含まれているクエン酸には疲労回復や食欲増進期待できます。梅干が酸っぱくて苦手なお子様は、はちみつ梅干や梅ジュースなどから親しむのもよいでしょう。我が園でも卒園児が梅の木を植樹してくれました。今年はまだ無理ですが梅の実を収穫してお子様達と梅ジュース作りをしたいと思っています。その日がくるのが楽しみです。